



Responsabile del Procedimento
Ing. Pompeo Colacicco

Comune di Bari
 Assessore all'Urbanistica
Ing. Carla Tedesco
 Ripartizione Urbanistica ed Edilizia Privata
Arch. Costanza Sorrenti
Arch. Stefania Colella

Supporto al Resp. del Proc.
Arch. Gianluca Andreassi

Obiettivi di progetto

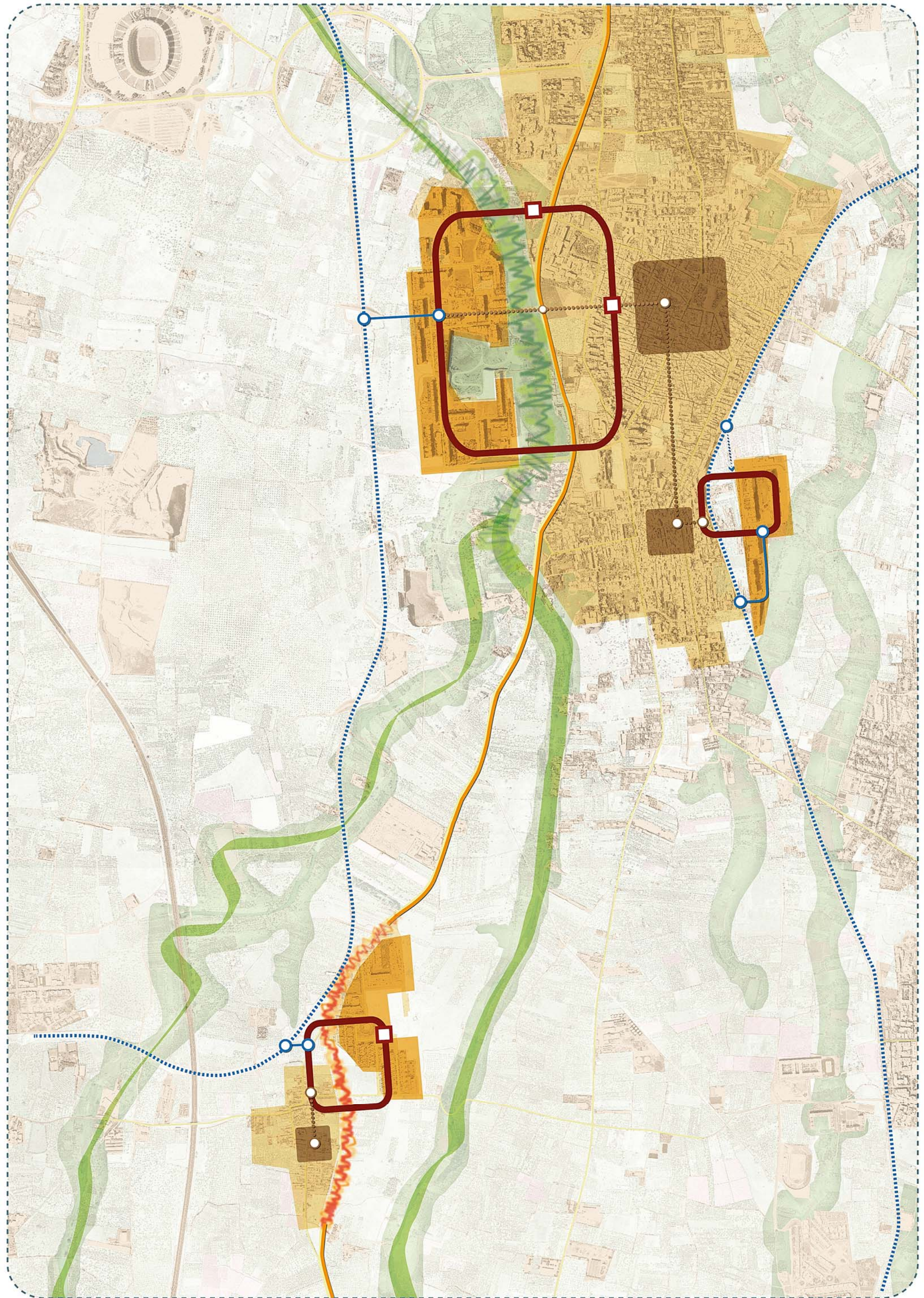
Idea Progettuale



Strategie per il
Municipio IV

Obiettivi prioritari della strategia di rigenerazione urbana

- Rigenerazione fisica, sociale ed ecologica dei quartieri di edilizia residenziale pubblica localizzati ai margini del centro urbano consolidato
- Qualificazione delle relazioni spaziali, ma anche sociali ed ecologiche, tra tali contesti edificati e i tessuti consolidati di diretto riferimento e superamento dell'effetto barriera determinato da infrastrutture lineari e infrastrutture verdi
- Connessione di tali quartieri con le stazioni del servizio di trasporto pubblico, qualificazione dell'accessibilità alle stazioni e valorizzazione del ruolo delle stazioni quali centri di servizio per la qualità urbana
- Recupero di edifici dismessi o sottoutilizzati di proprietà comunale a fini sociali, quali cerniera tra contesti marginali e centri consolidati e incubatori per lo sviluppo di nuove funzioni ambientali, sociali ed economiche
- Miglioramento della sostenibilità ambientale del patrimonio edilizio esistente e della qualità urbana
- Valorizzazione delle infrastrutture verdi e delle relazioni con il contesto costruito, in particolare attraverso il recupero delle aree libere attualmente non utilizzate e degradate poste ai margini e all'interno del tessuto residenziale, in coerenza con la creazione della rete ecologica locale funzionale al mantenimento degli ecosistemi naturali, al recupero dei valori paesaggistici e all'incremento del benessere delle comunità urbane

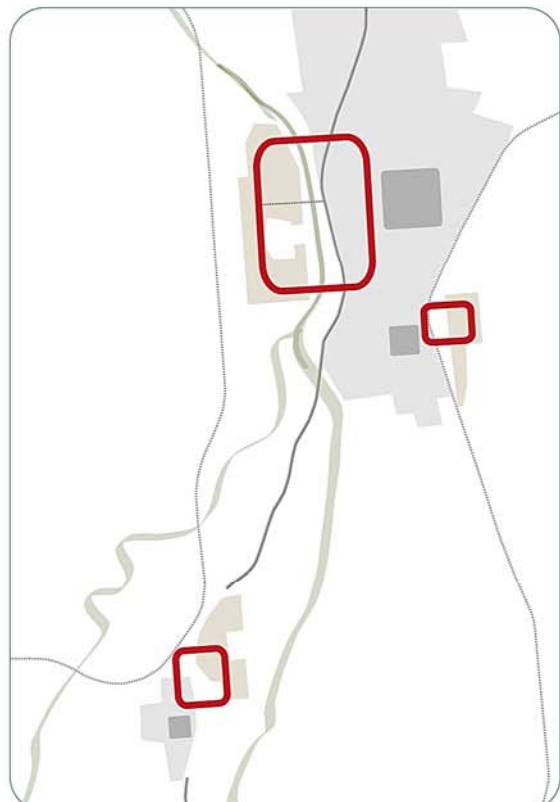


Connessioni



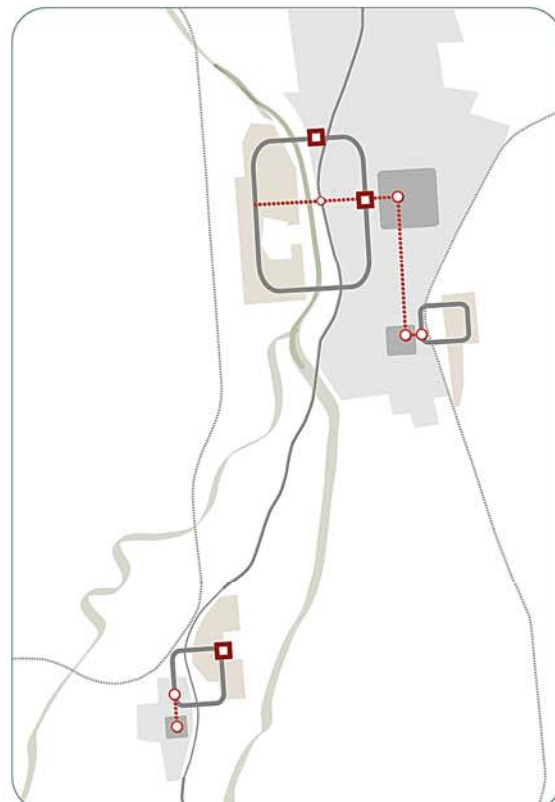
Recupero delle relazioni fisiche e sociali tra contesti marginali, città consolidata e centri storici

Anelli di rigenerazione



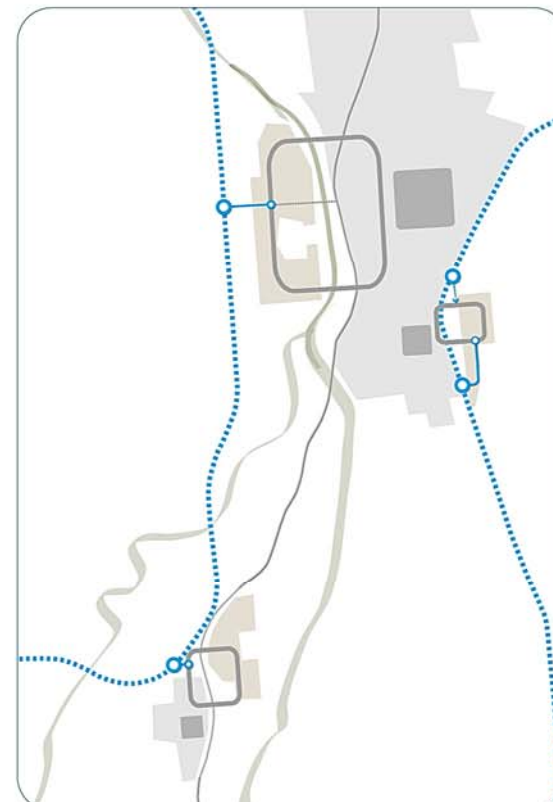
Sistema integrato di interventi di moderazione del traffico, di implementazione della rete per la mobilità lenta per gli spostamenti a breve raggio e di riqualificazione dello spazio urbano

Nuove centralità urbane



Recupero di edifici dismessi e creazione di nuove centralità urbane con funzioni di cerniera o di porta di accesso

Accessibilità



Accessibilità alle stazioni del trasporto pubblico

Barriere



- 1 Superamento delle barriere infrastrutturali
- 2 Superamento delle barriere naturali e recupero della continuità idraulica