

ATTIVITÀ ECONOMICHE E SPAZI INATTIVI

- SETTORE ALIMENTARE**
- ESERCIZIO DI VICINATO, fino a 250 metri quadri di vendita
 - MEDIA STRUTTURA M1, da 251 a 400 metri quadri di vendita
 - MEDIA STRUTTURA M2, da 401 a 1.500 metri quadri di vendita
 - GRANDE STRUTTURA, oltre i 1.500 metri quadri di vendita
- SETTORE NON ALIMENTARE**
- ESERCIZIO DI VICINATO, fino a 250 metri quadri di vendita
 - MEDIA STRUTTURA M1, da 251 a 400 metri quadri di vendita
 - MEDIA STRUTTURA M2, da 401 a 1.500 metri quadri di vendita
 - GRANDE STRUTTURA, oltre i 1.500 metri quadri di vendita

- ALTRE ATTIVITÀ ECONOMICHE**
- PUBBLICI ESERCIZI
 - ATTIVITÀ ARTIGIANALI (alimentari e di servizio)
 - ATTIVITÀ PARACOMMERCIALI
 - ATTIVITÀ FINANZIARIE E ASSICURATIVE
 - ATTIVITÀ RICETTIVE
 - SPAZIO INATTIVO

- TESSUTO EDILIZIO**
- EDIFICIO CON PRESENZA DI ATTIVITÀ ECONOMICHE O SPAZI INATTIVI FACENTE PARTE DEL SISTEMA
 - EDIFICATO
 - ATTRATTORE URBANO

- SISTEMA COMMERCIALE**
- VIE E PIAZZE (O PARTI DI ESSE) FACENTI PARTE DEL SISTEMA COMMERCIALE

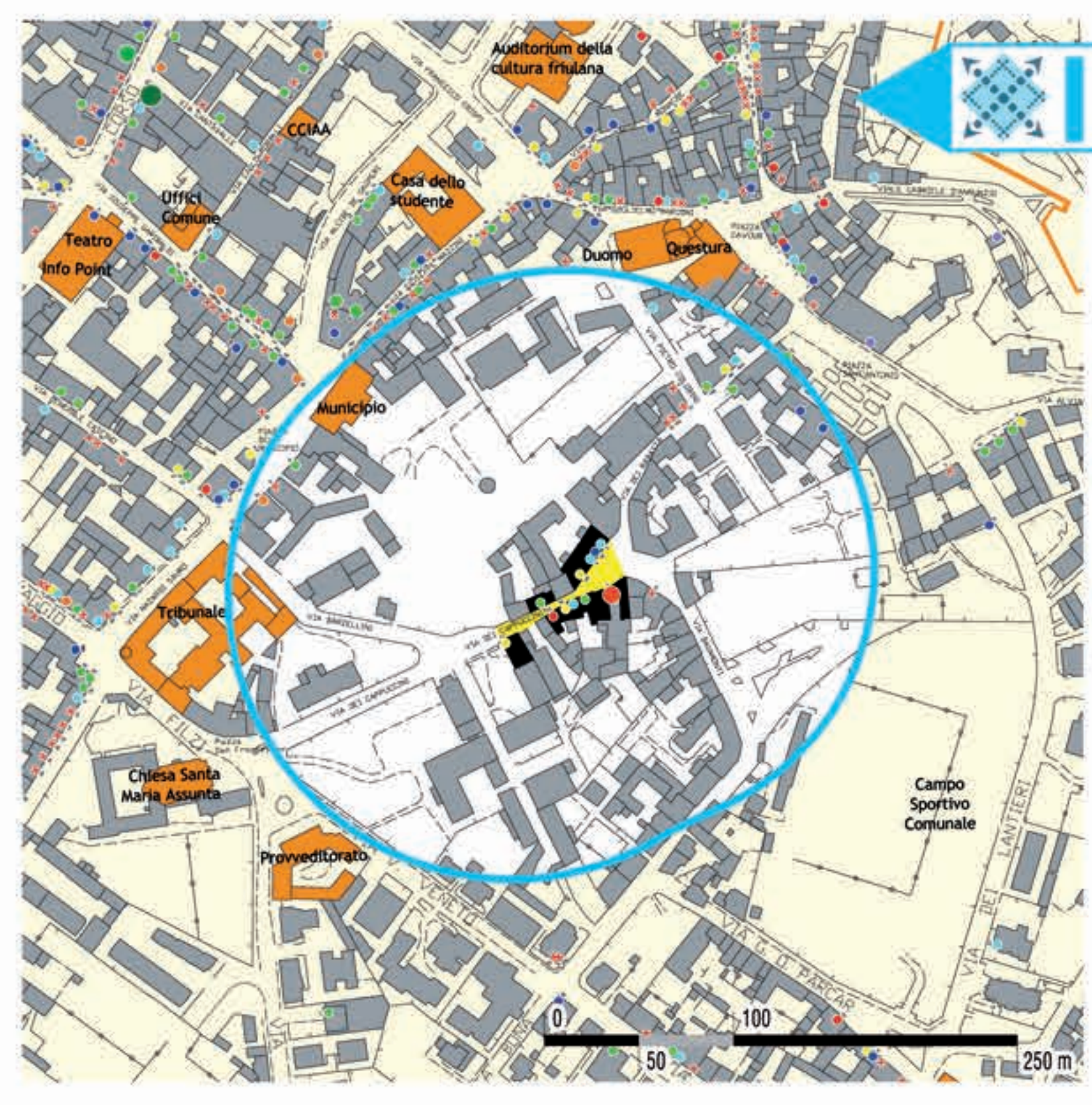


GRUPPO DI LAVORO TECNICO

**CONFCOMMERCIO
IMPRESSE PER L'ITALIA**

DIREZIONE CENTRALE POLITICHE E SERVIZI PER IL SISTEMA
SETTORE URBANISTICA E PROGETTAZIONE URBANA

ANGELO PATRIZIO, ARCHITETTO E URBANISTA
CON
GIOVANNA QUARANTA, URBANISTA - COORDINATRICE DEL LABORATORIO
MARCO COLABUONO, RESPONSABILE DEL RILIEVO FUNZIONALE
ILARIA FAZIO, ARCHITETTO - ELABORAZIONI GRAFICHE E DATI
MANUEL TORRESAN, ARCHITETTO - ELABORAZIONI GRAFICHE
PAOLA PROFETA, ASSISTENTE DI SEGRETERIA E DI REDAZIONE



2 | CAPPUCCINI

CARATTERI STRUTTURALI DEL SISTEMA

Tipologia del sistema: Sistema commerciale di quartiere con attrazione locale

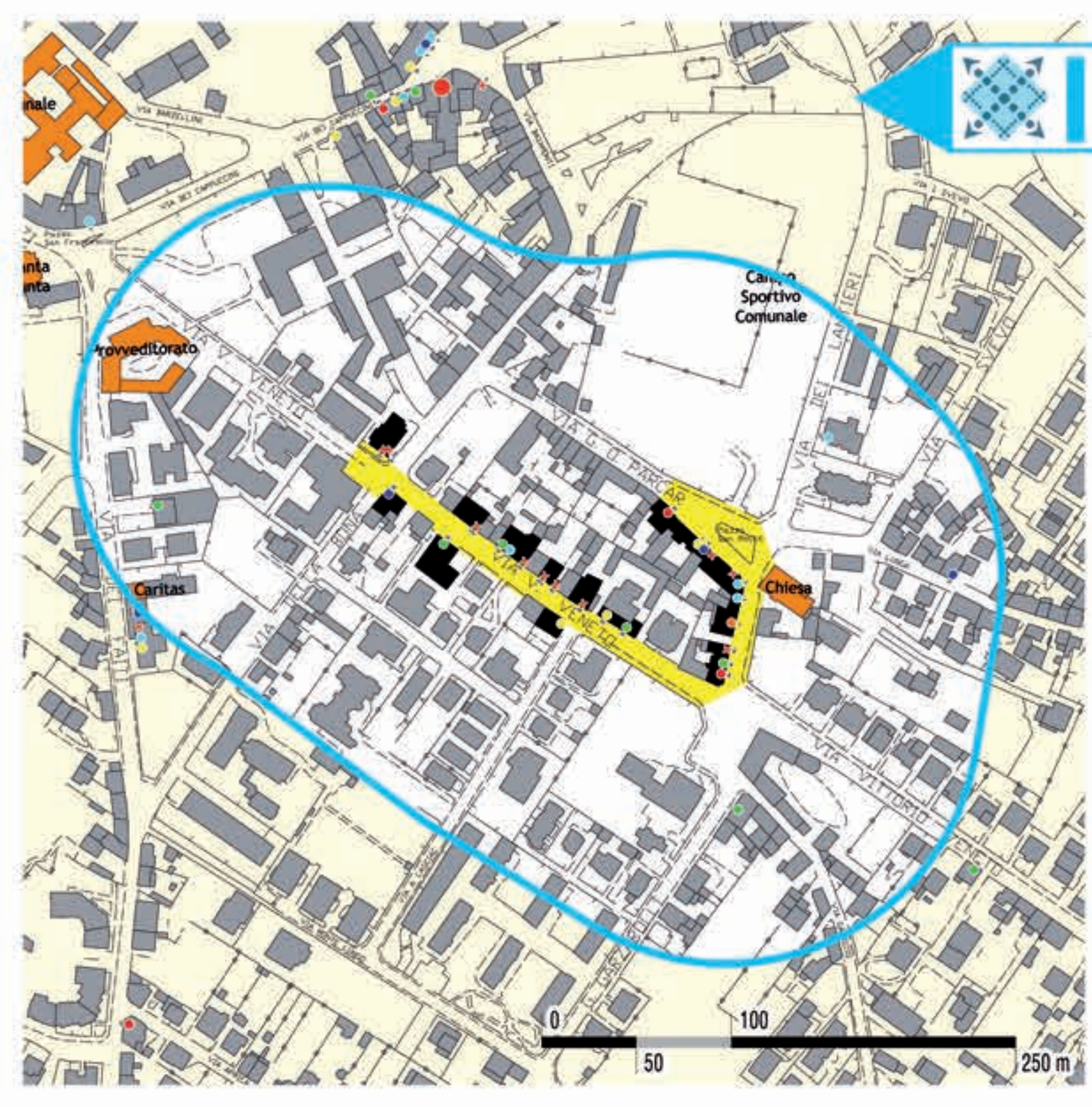
Vie e piazze che compongono il sistema: 1

Totale spazi economici rilevati: 11 (100%)

di cui:	
ASB	11 (100%)
Inattivi	
Totale attività economica	11
di cui:	
Attività di commercio in sede fissa	4 (36%)
Spazi di vendita (mq) di commercio in sede fissa	62

COMPOSIZIONE MERCEOLOGICA

35%	Varie
27%	Artigianato di servizio
10%	Pubblici Esercizi
19%	Art. per la casa
18%	Alimentari



3 | SAN ROCCO

CARATTERI STRUTTURALI DEL SISTEMA

Tipologia del sistema: Sistema commerciale di quartiere con attrazione locale

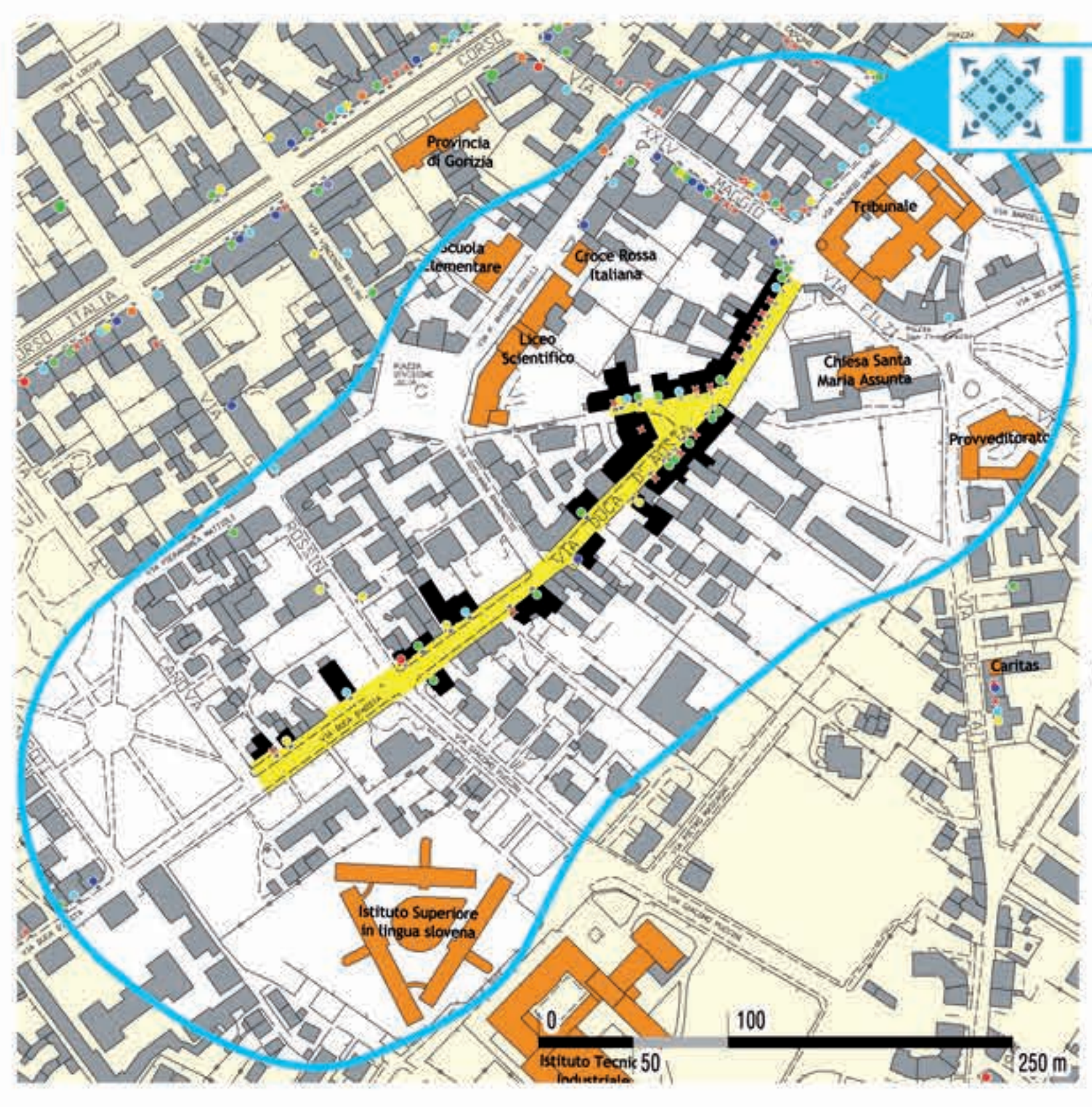
Vie e piazze che compongono il sistema: 5

Totale spazi economici rilevati: 25 (100%)

di cui:	
ASB	15 (60%)
Inattivi	10 (40%)
Totale attività economica	15
di cui:	
Attività di commercio in sede fissa	6 (40%)
Spazi di vendita (mq) di commercio in sede fissa	155

COMPOSIZIONE MERCEOLOGICA

34%	Varie
20%	Artigianato di servizio
19%	Pubblici Esercizi
7%	Art. per la casa
15%	Art. per la persona
13%	Alimentari



4 | DUCA D'AOSTA

CARATTERI STRUTTURALI DEL SISTEMA

Tipologia del sistema: Sistema commerciale di quartiere con attrazione locale

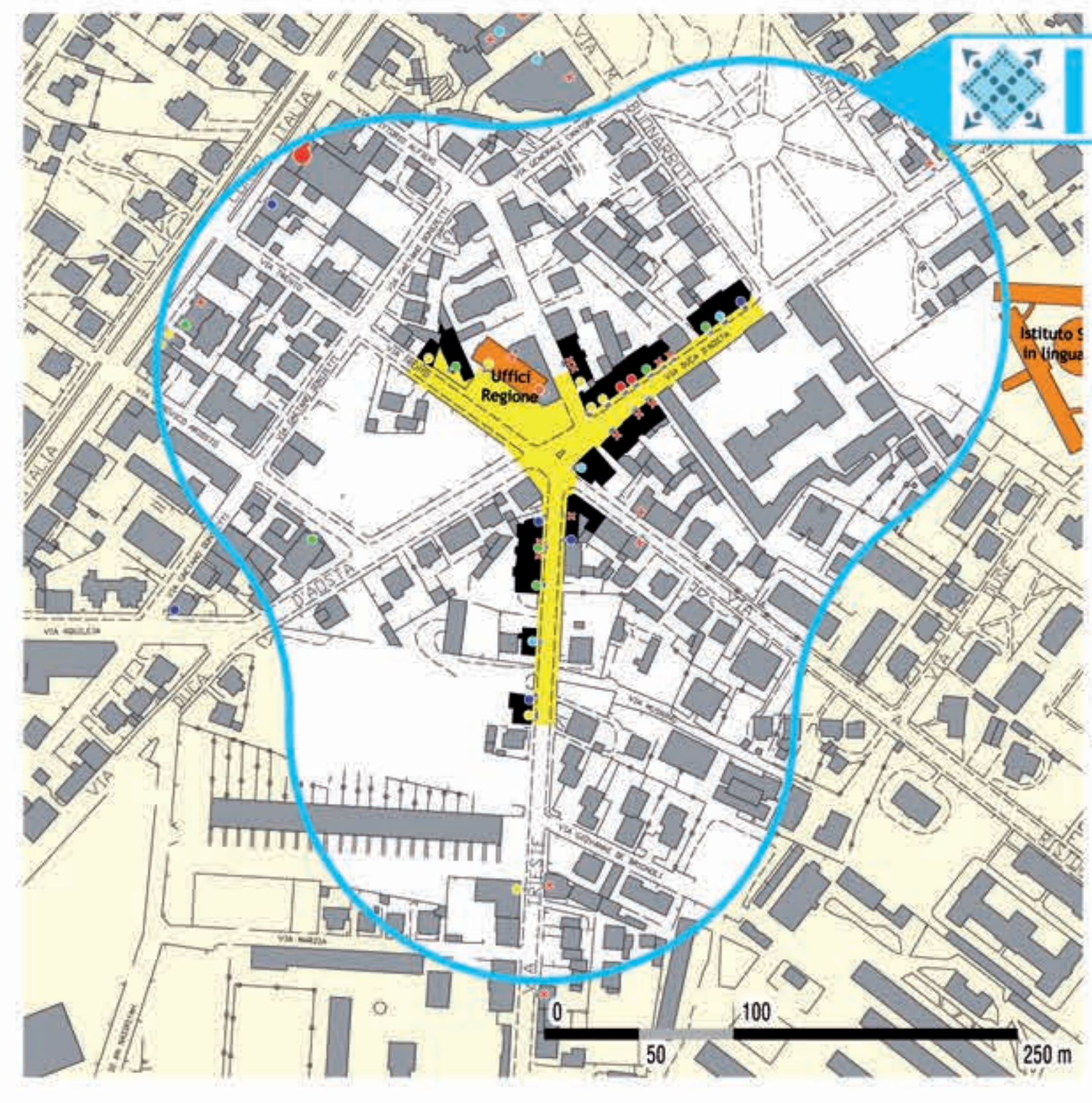
Vie e piazze che compongono il sistema: 2

Totale spazi economici rilevati: 39 (100%)

di cui:	
ASB	24 (62%)
Inattivi	15 (38%)
Totale attività economica	24
di cui:	
Attività di commercio in sede fissa	14 (58%)
Spazi di vendita (mq) di commercio in sede fissa	69

COMPOSIZIONE MERCEOLOGICA

37%	Varie
17%	Artigianato di servizio
4%	Pubblici Esercizi
13%	Art. per la casa
25%	Art. per la persona
4%	Alimentari



5 | TRIESTE

CARATTERI STRUTTURALI DEL SISTEMA

Tipologia del sistema: Sistema commerciale di quartiere con attrazione locale

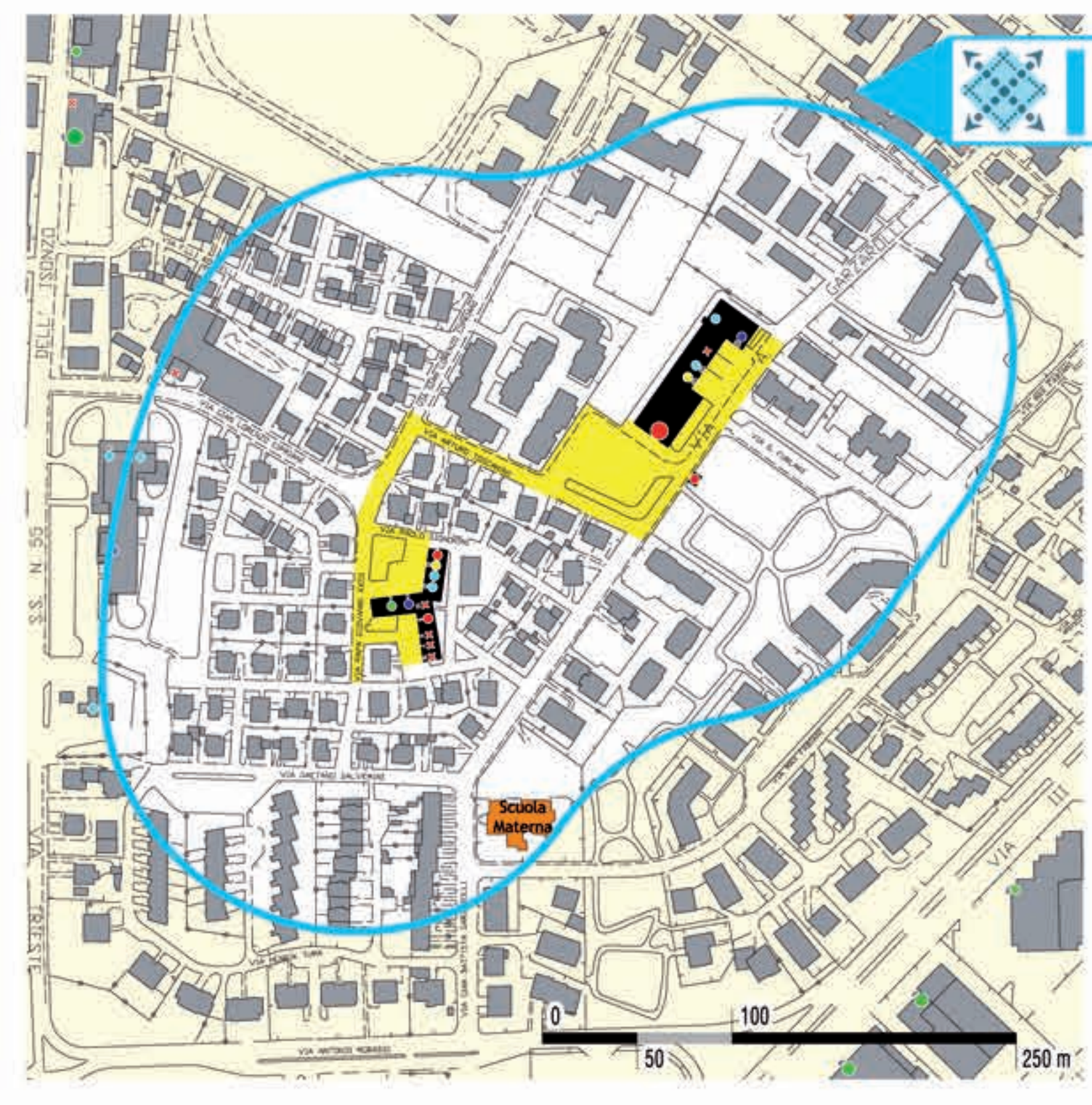
Vie e piazze che compongono il sistema: 4

Totale spazi economici rilevati: 32 (100%)

di cui:	
ASB	25 (80%)
Inattivi	7 (20%)
Totale attività economica	21
di cui:	
Attività di commercio in sede fissa	7 (33%)
Spazi di vendita (mq) di commercio in sede fissa	97

COMPOSIZIONE MERCEOLOGICA

38%	Varie
20%	Artigianato di servizio
19%	Pubblici Esercizi
9%	Art. per la persona
9%	Alimentari



6 | PAPA GIOVANNI XXIII

CARATTERI STRUTTURALI DEL SISTEMA

Tipologia del sistema: Sistema commerciale di quartiere con attrazione locale

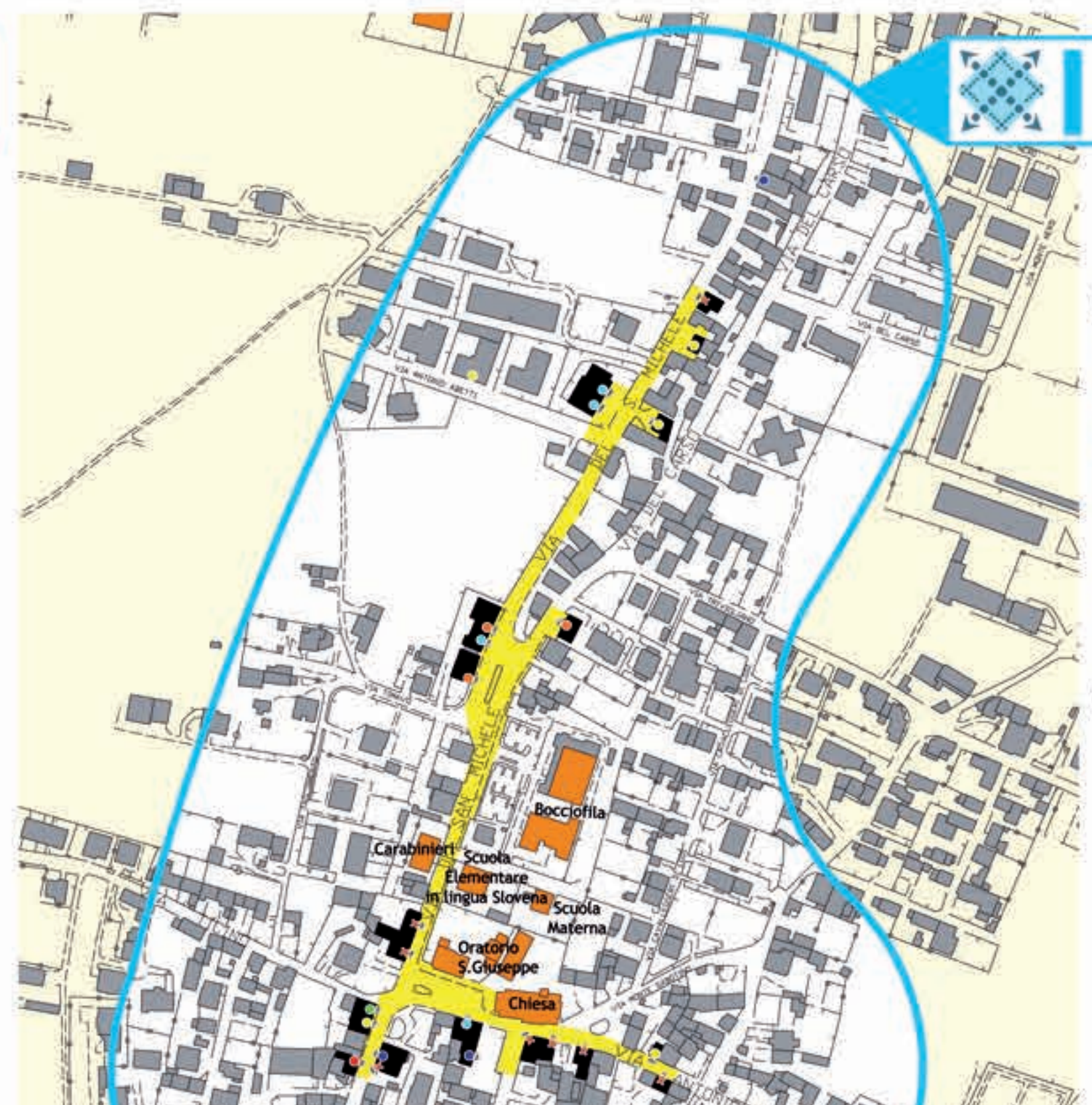
Vie e piazze che compongono il sistema: 2

Totale spazi economici rilevati: 18 (100%)

di cui:	
ASB	15 (83%)
Inattivi	3 (17%)
Totale attività economica	13
di cui:	
Attività di commercio in sede fissa	5 (38%)
Spazi di vendita (mq) di commercio in sede fissa	82

COMPOSIZIONE MERCEOLOGICA

31%	Varie
25%	Artigianato di servizio
15%	Pubblici Esercizi
8%	Art. per la persona
31%	Alimentari



8 | SANT'ANDREA

CARATTERI STRUTTURALI DEL SISTEMA

Tipologia del sistema: Sistema commerciale di quartiere con attrazione locale

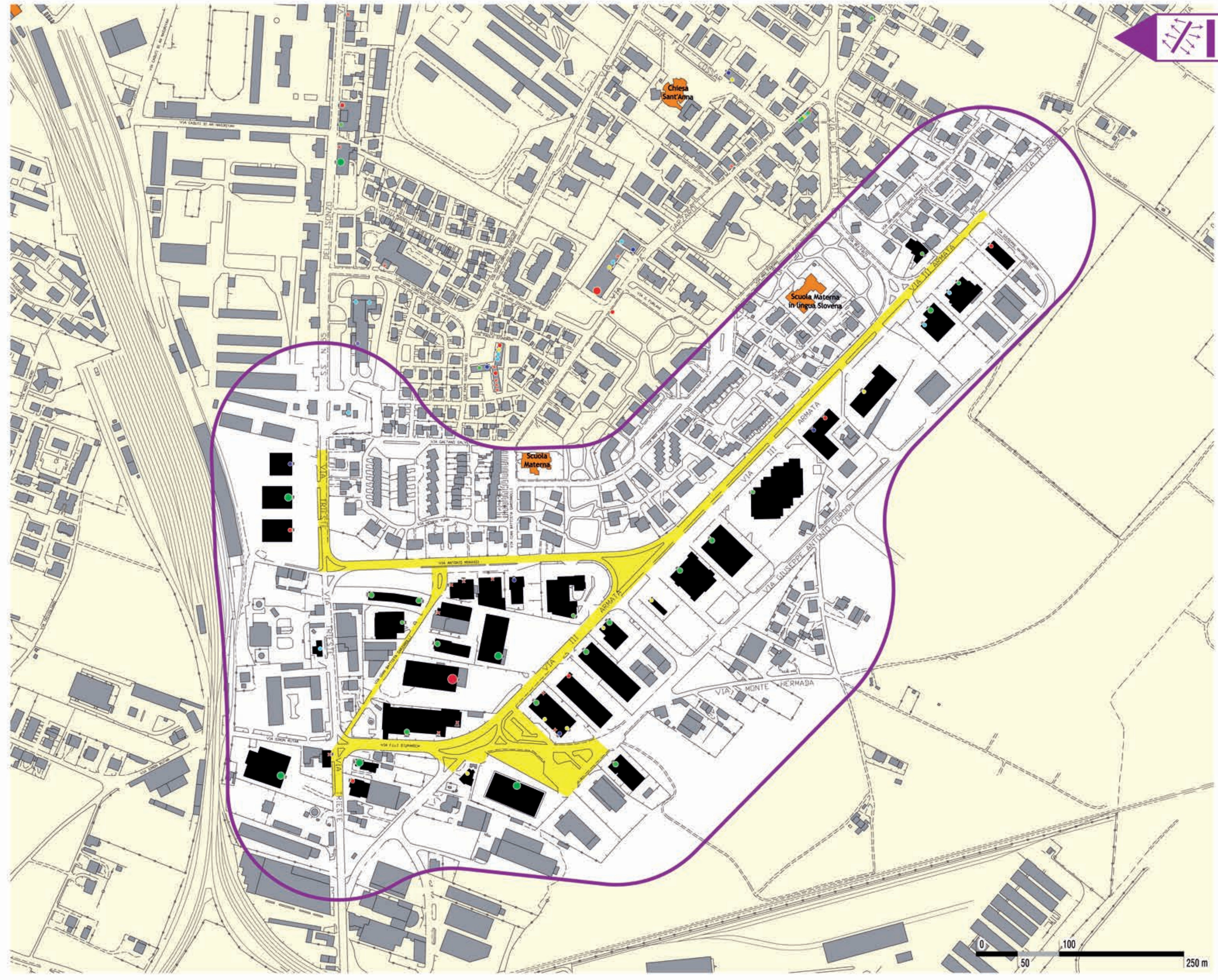
Vie e piazze che compongono il sistema: 5

Totale spazi economici rilevati: 23 (100%)

di cui:	
ASB	15 (65%)
Inattivi	8 (35%)
Totale attività economica	15
di cui:	
Attività di commercio in sede fissa	2 (13%)
Spazi di vendita (mq) di commercio in sede fissa	33

COMPOSIZIONE MERCEOLOGICA

54%	Varie
27%	Artigianato di servizio
12%	Pubblici Esercizi
7%	Alimentari



7 | III ARMATA

CARATTERI STRUTTURALI DEL SISTEMA

Tipologia del sistema: Sistema commerciale di quartiere con attrazione locale

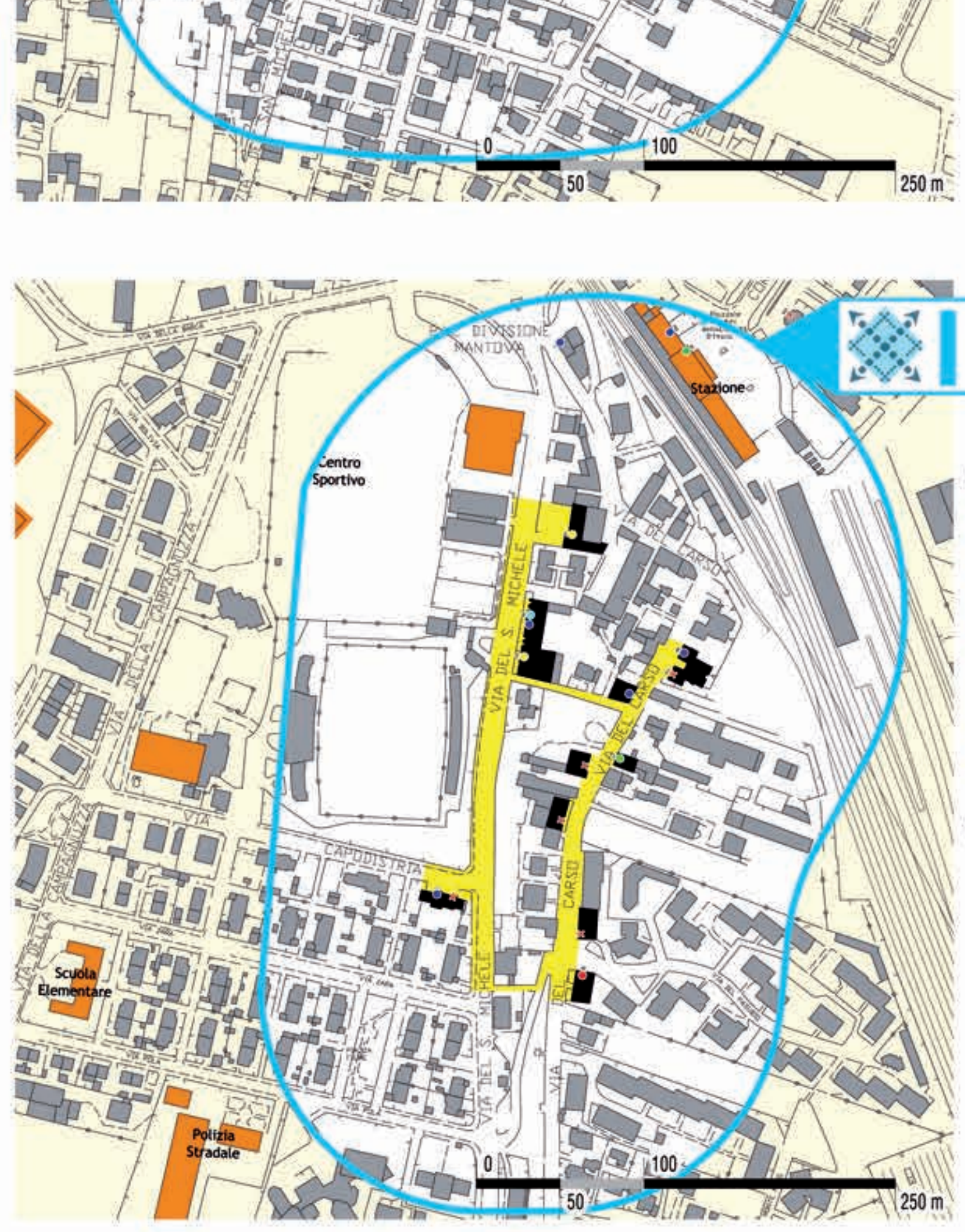
Vie e piazze che compongono il sistema: 4

Totale spazi economici rilevati: 45 (100%)

di cui:	
ASB	39 (87%)
Inattivi	6 (13%)
Totale attività economica	36
di cui:	
Attività di commercio in sede fissa	27 (93%)
Spazi di vendita (mq) di commercio in sede fissa	11.804

COMPOSIZIONE MERCEOLOGICA

24%	Varie
15%	Artigianato di servizio
32%	Pubblici Esercizi
10%	Art. per la casa
23%	Art. per la persona
18%	Alimentari



9 | CARSO

CARATTERI STRUTTURALI DEL SISTEMA

Tipologia del sistema: Sistema commerciale di quartiere con attrazione locale

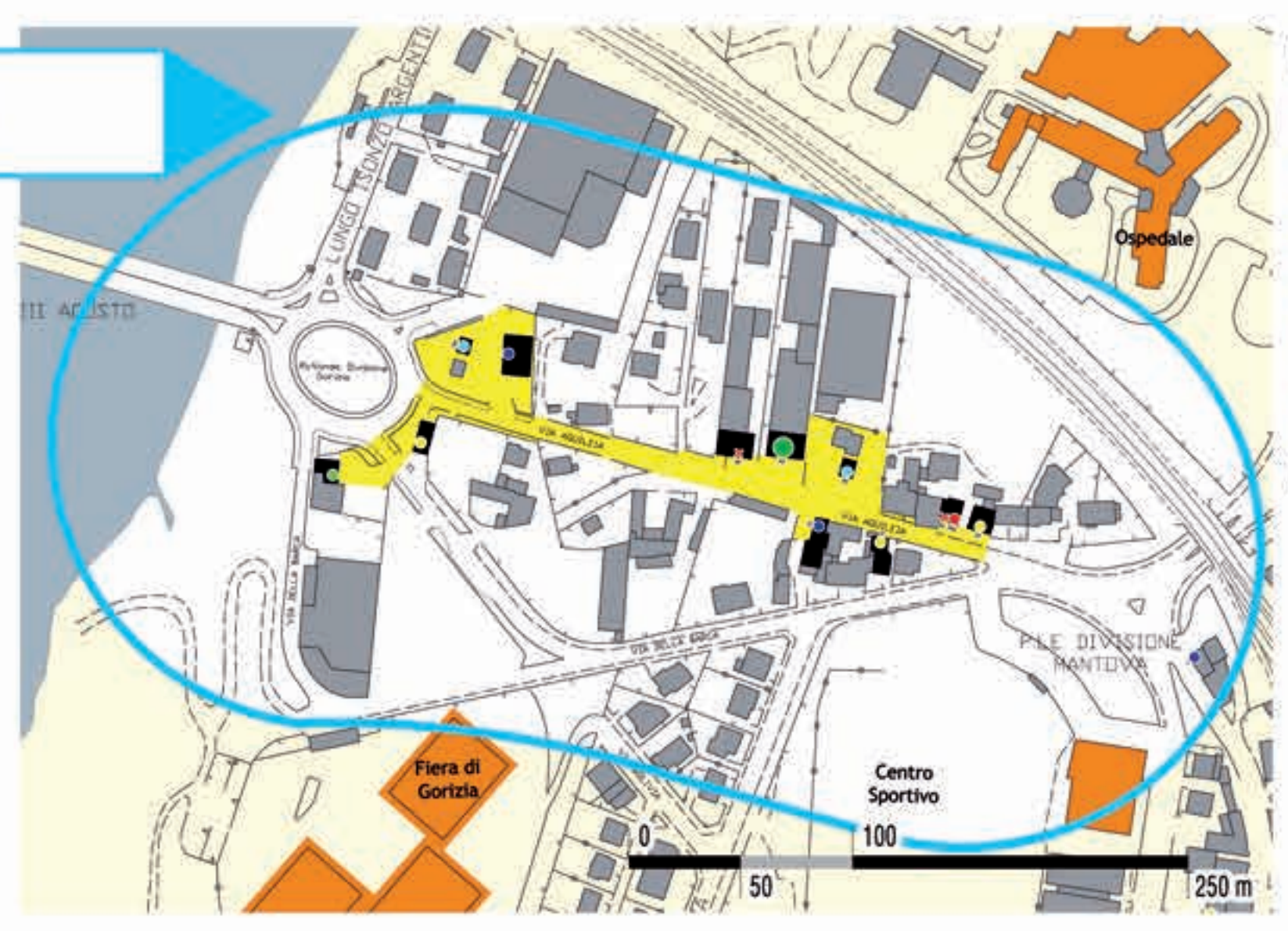
Vie e piazze che compongono il sistema: 3

Totale spazi economici rilevati: 14 (100%)

di cui:	
ASB	9 (64%)
Inattivi	5 (36%)
Totale attività economica	9
di cui:	
Attività di commercio in sede fissa	2 (22%)
Spazi di vendita (mq) di commercio in sede fissa	421

COMPOSIZIONE MERCEOLOGICA

22%	Varie
22%	Artigianato di servizio
45%	Pubblici Esercizi
11%	Alimentari



10 | AQUILEIA

CARATTERI STRUTTURALI DEL SISTEMA

Tipologia del sistema: Sistema commerciale di quartiere con attrazione locale

Vie e piazze che compongono il sistema: 3

Totale spazi economici rilevati: 12 (100%)

di cui:	
ASB	10 (83%)
Inattivi	2 (17%)
Totale attività economica	10
di cui:	
Attività di commercio in sede fissa	3 (30%)
Spazi di vendita (mq) di commercio in sede fissa	778

COMPOSIZIONE MERCEOLOGICA

40%	Varie
30%	Artigianato di servizio
30%	Pubblici Esercizi
10%	Alimentari